

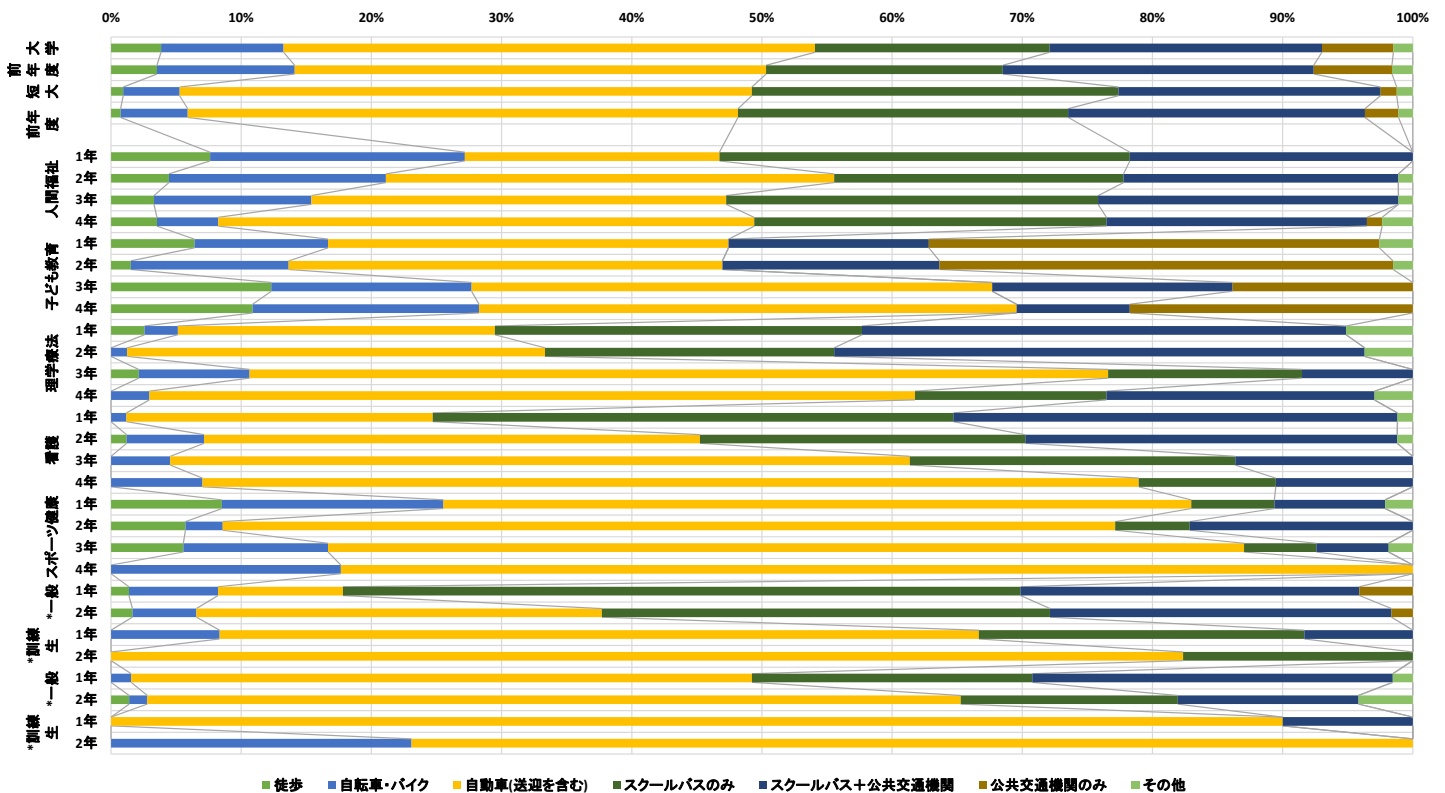
# 2020年度学生総合調査

(2020年度12～3月実施)

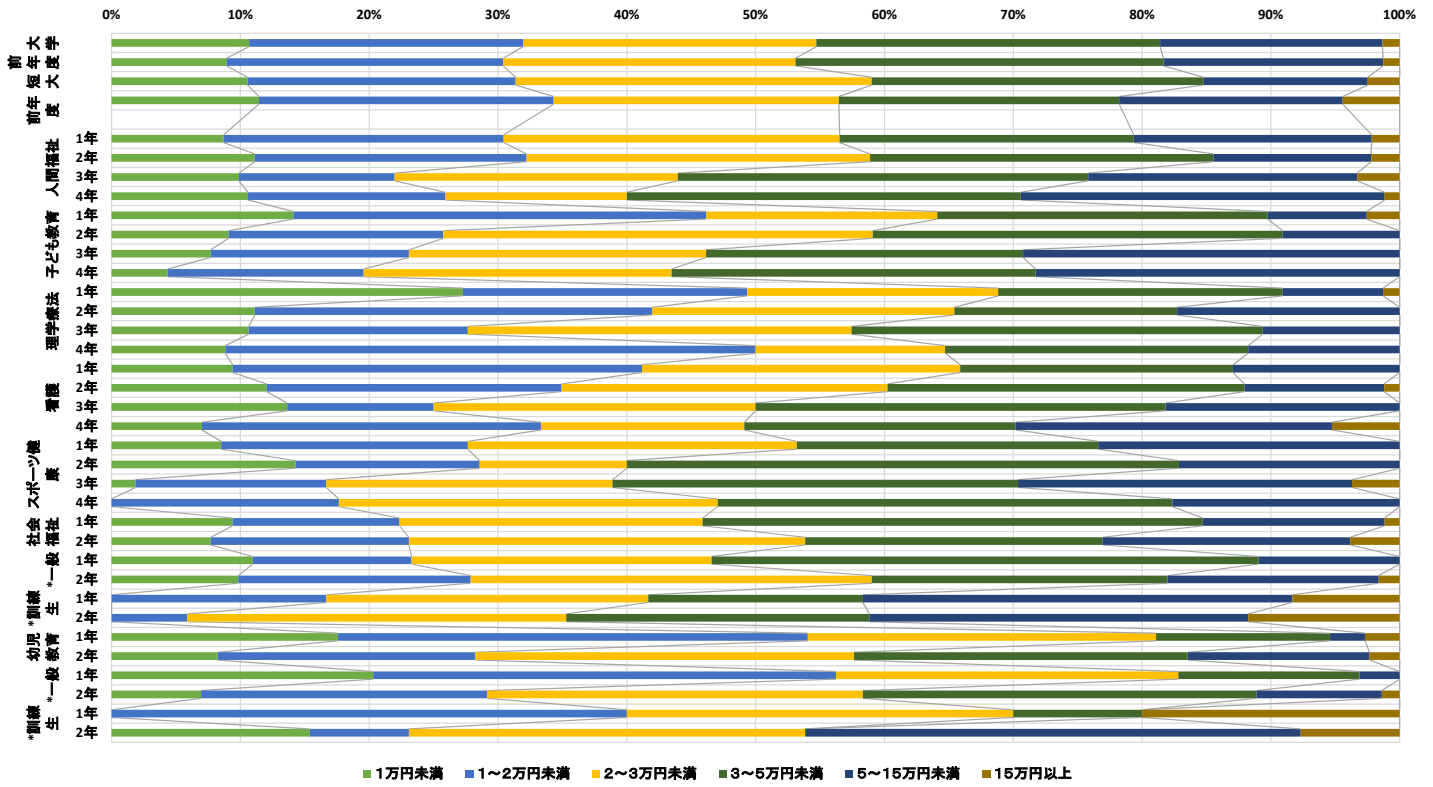
## [概要版]

中部学院大学・中部学院大学短期大学部

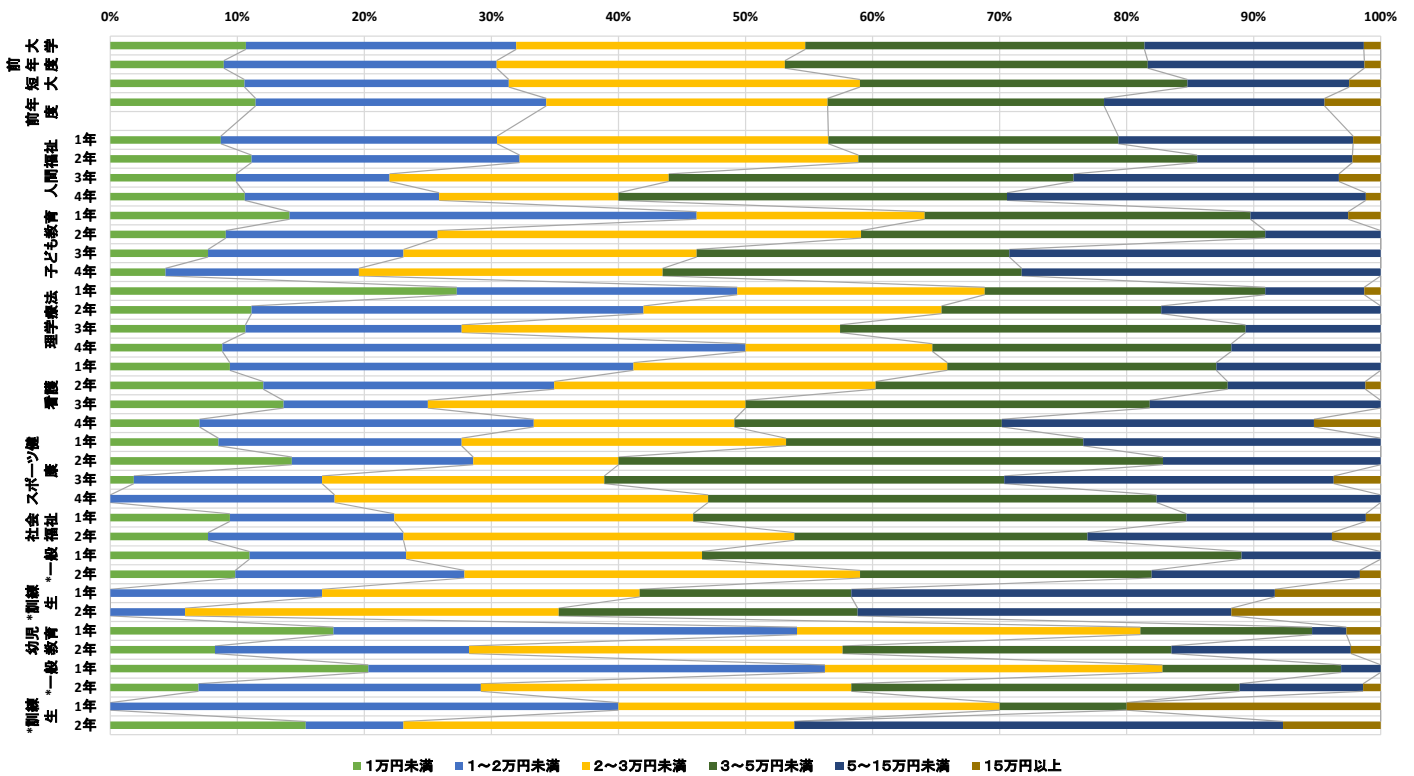
あなたの主な通学方法は次のどれですか。



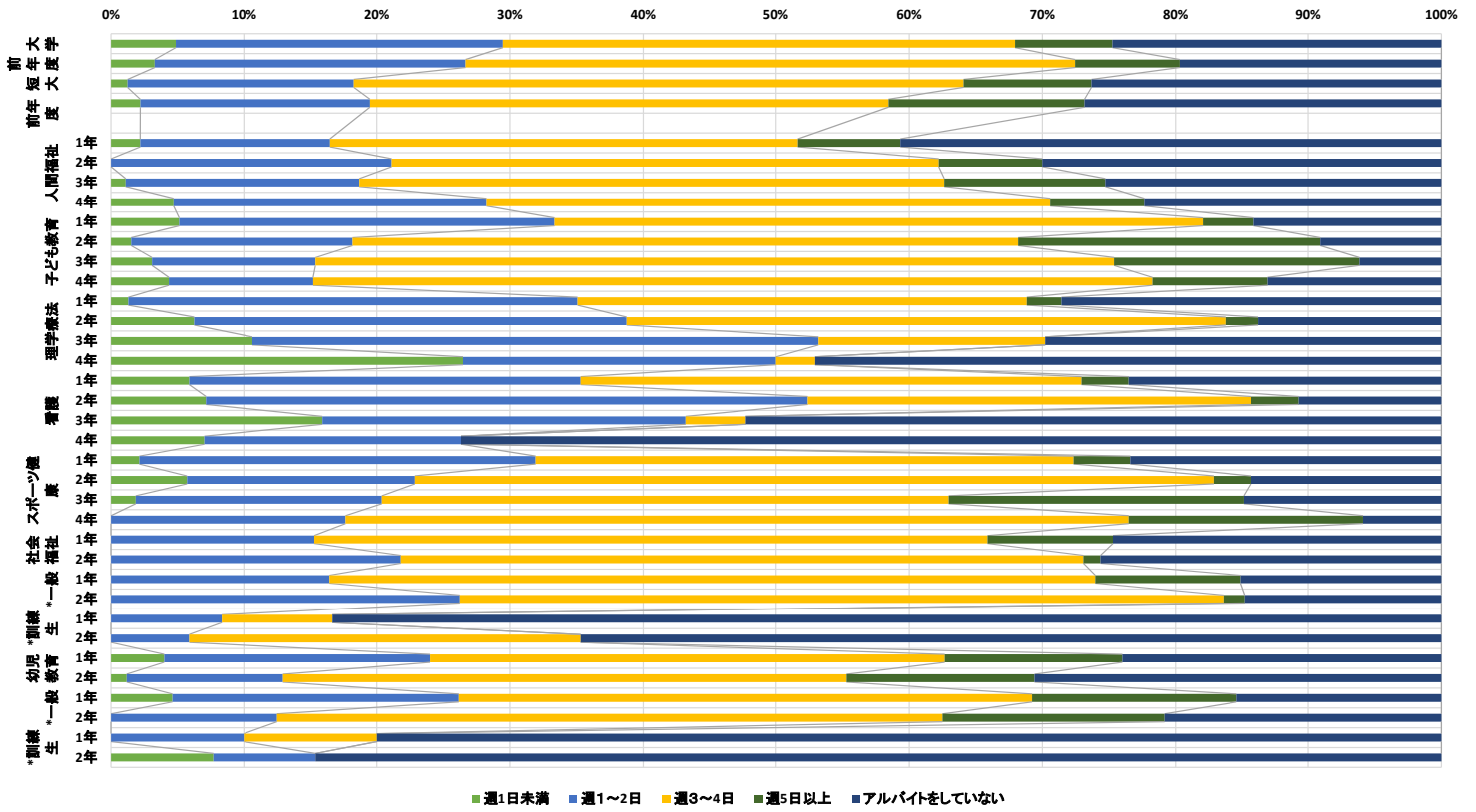
(あなたは、1ヶ月の生活に平均いくらぐらいかかりますか。(授業料は除く。また社会人学生は学生生活として)



現在の自分の経済状況を選んでください



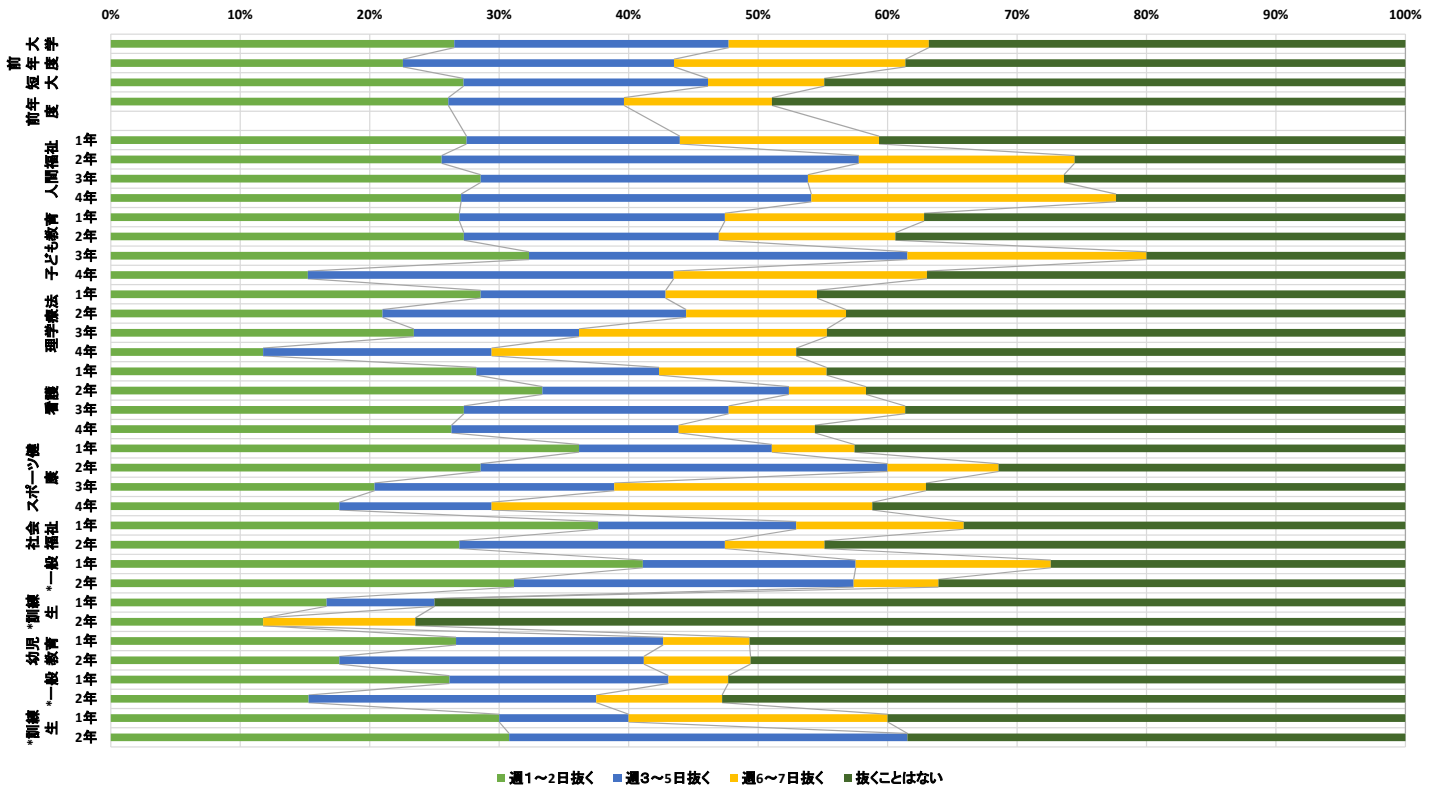
### 1週間の平均アルバイト日数は何日ですか。



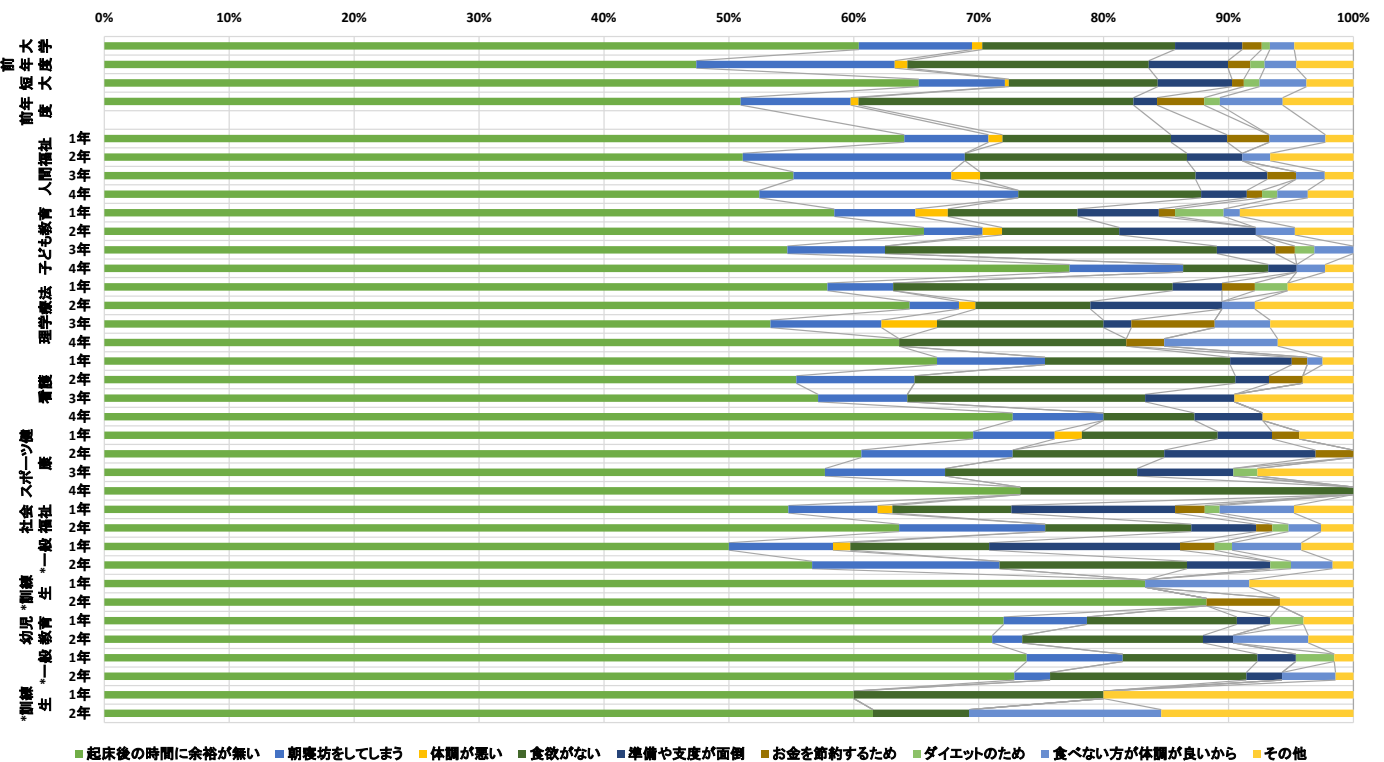
### アルバイトによって勉学に支障がありますか。



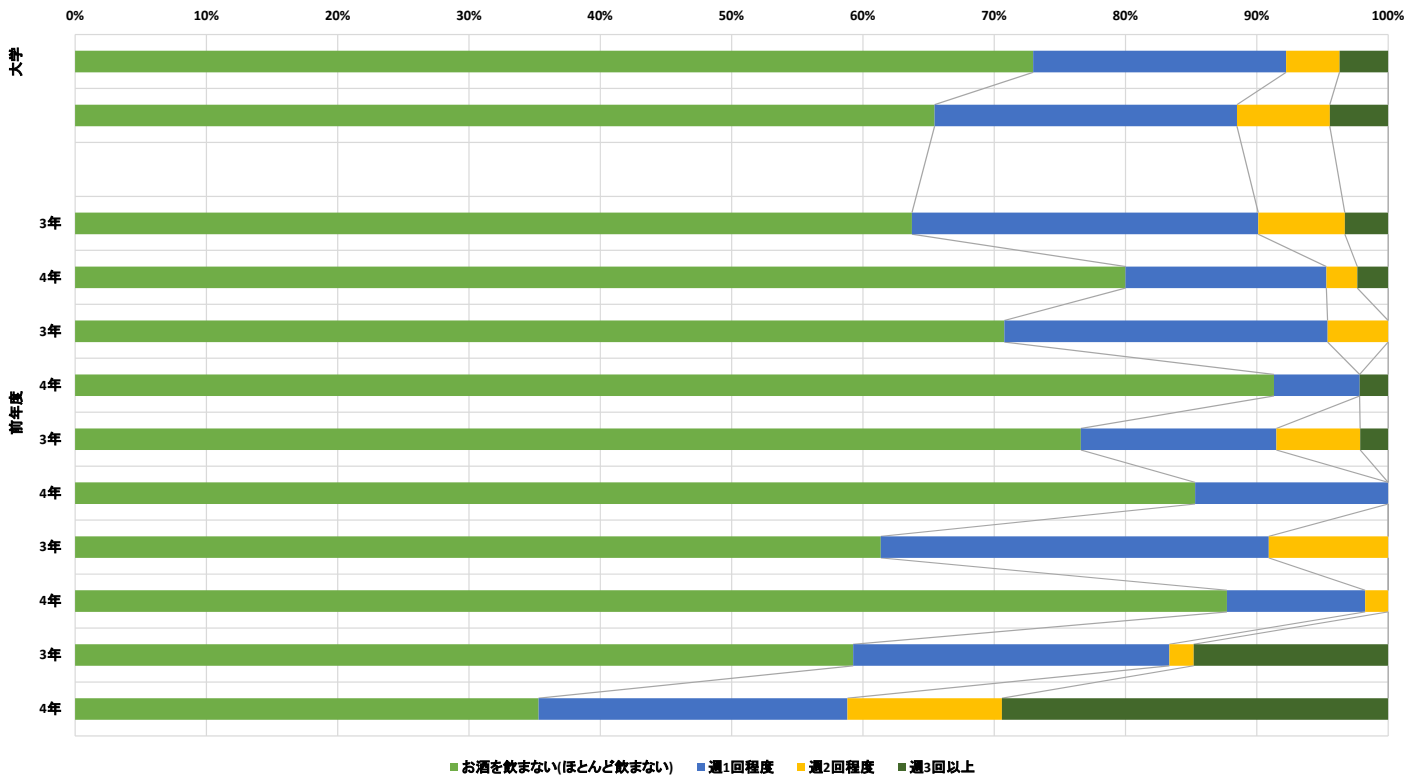
### 朝食を抜くことがありますか。



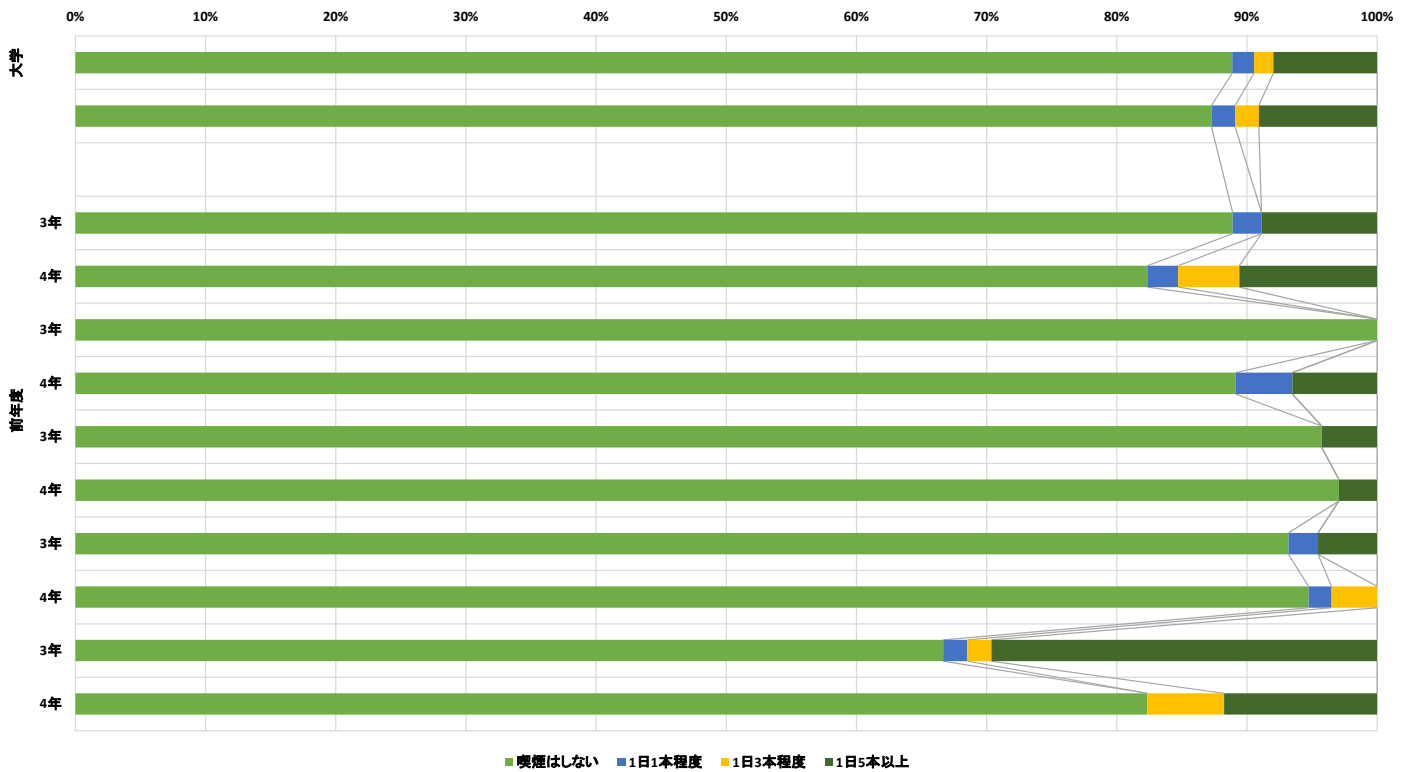
### 朝食を抜いてしまうことがある理由はどれですか。(最も当てはまる理由を1つ選択)



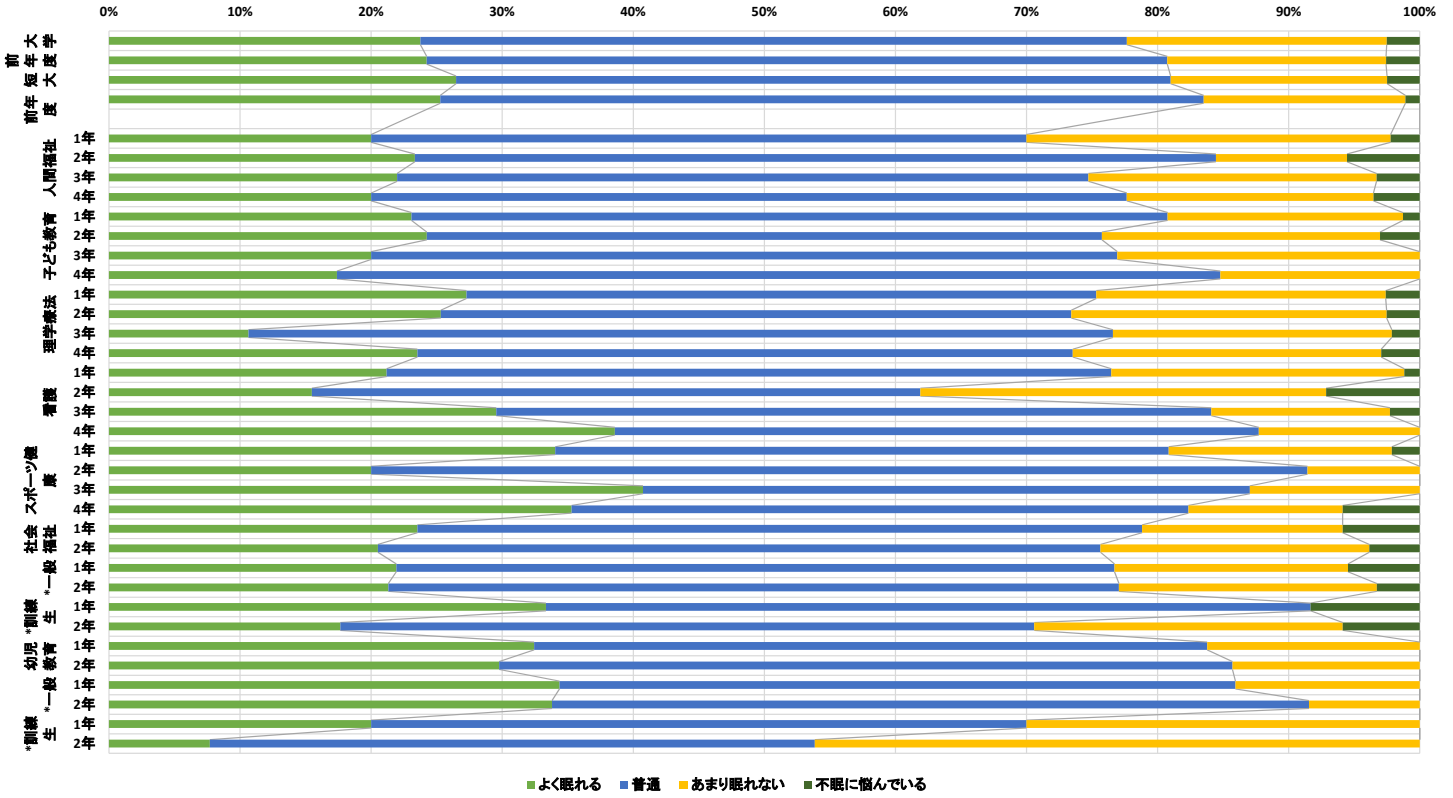
### 飲酒をしますか。



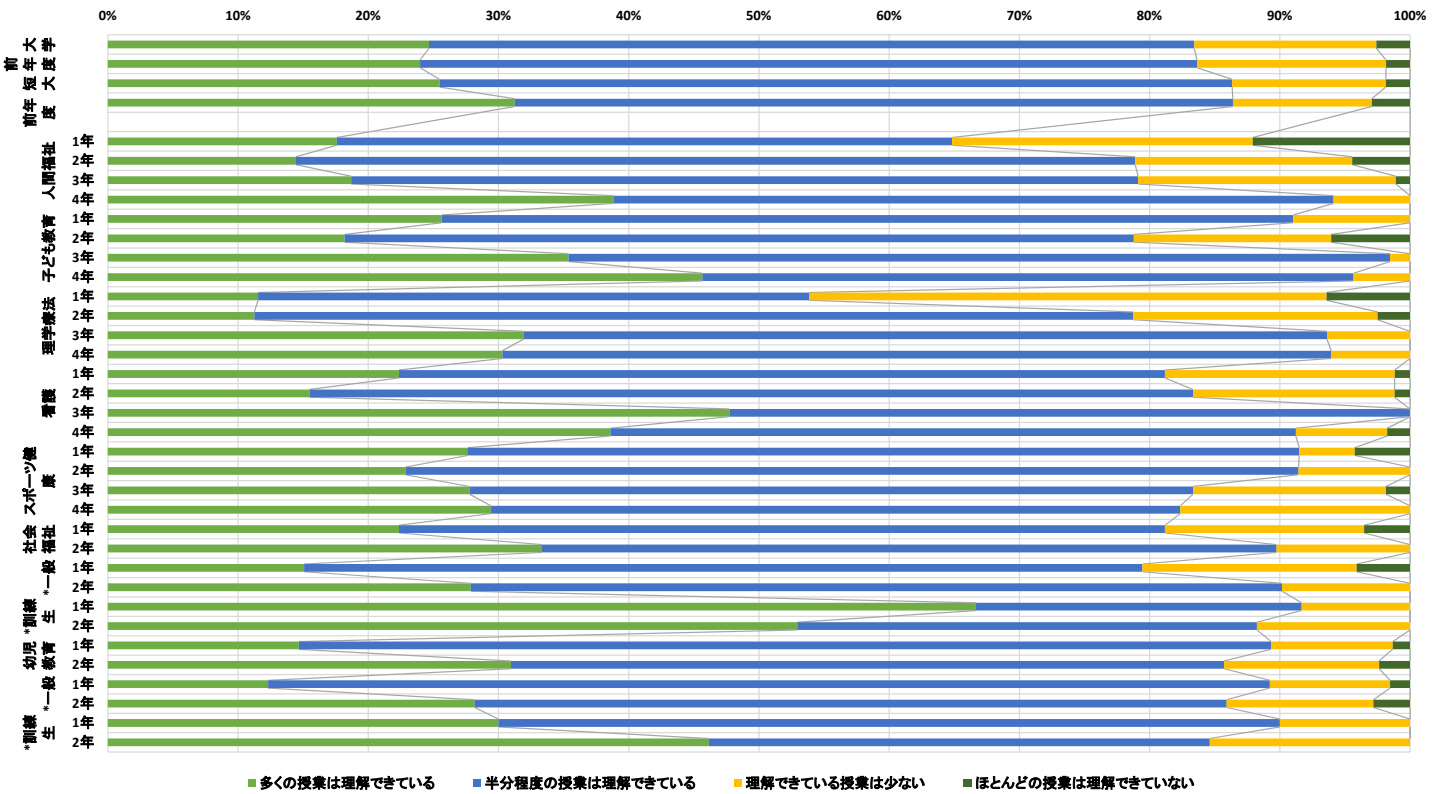
### 喫煙をしますか。



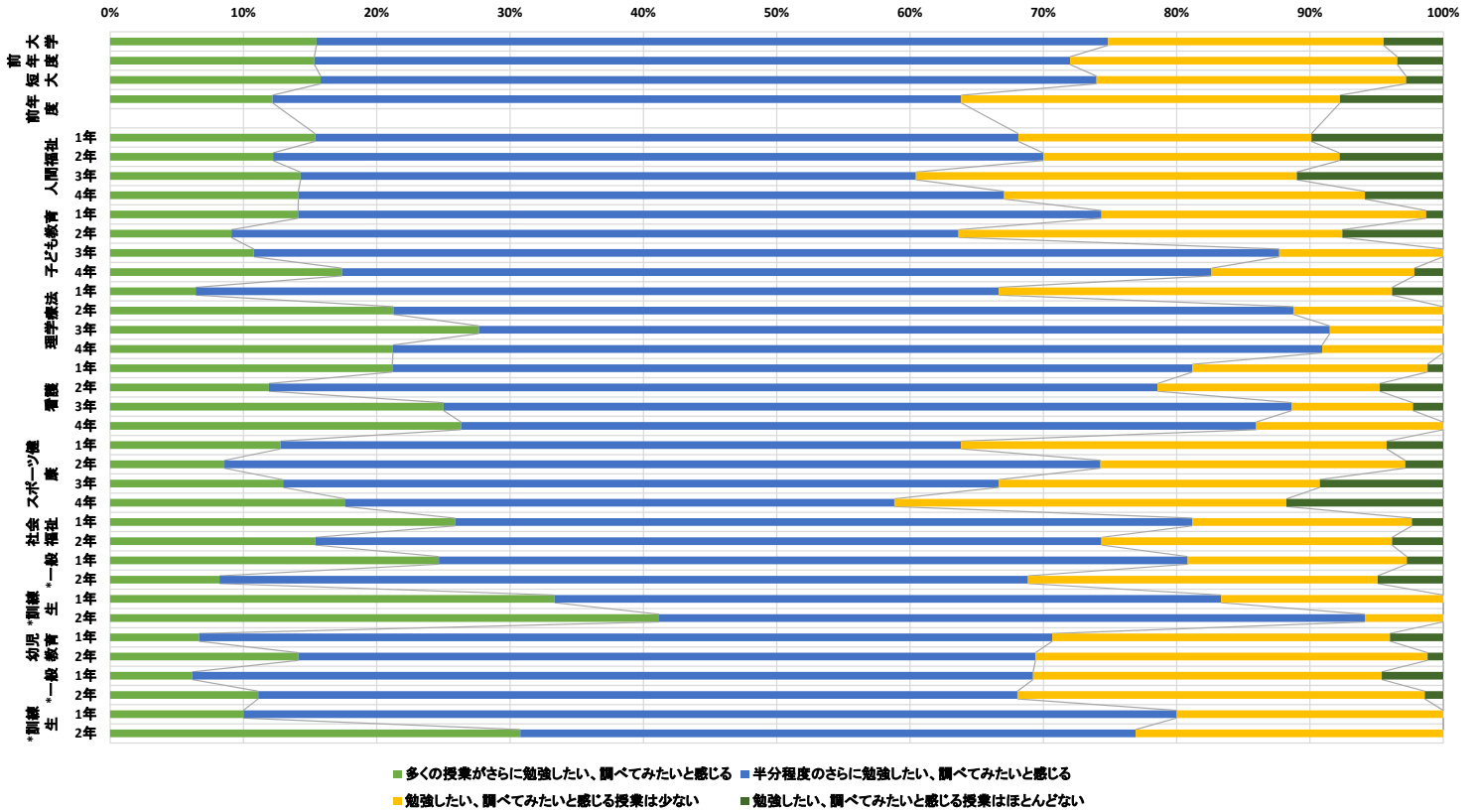
### あなたの睡眠の質はどうか。



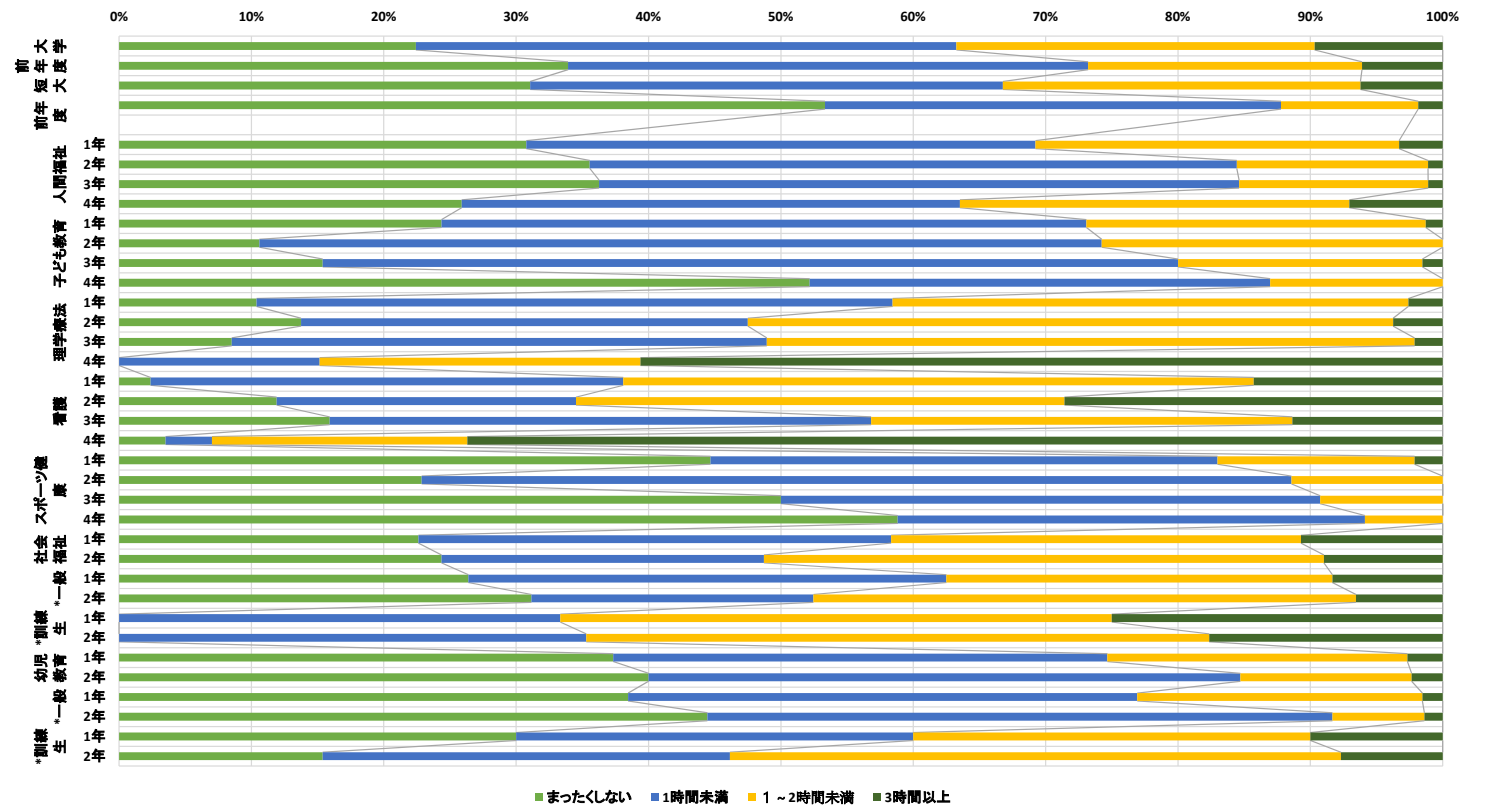
### 授業の内容は理解できていますか。(全体的な傾向で)



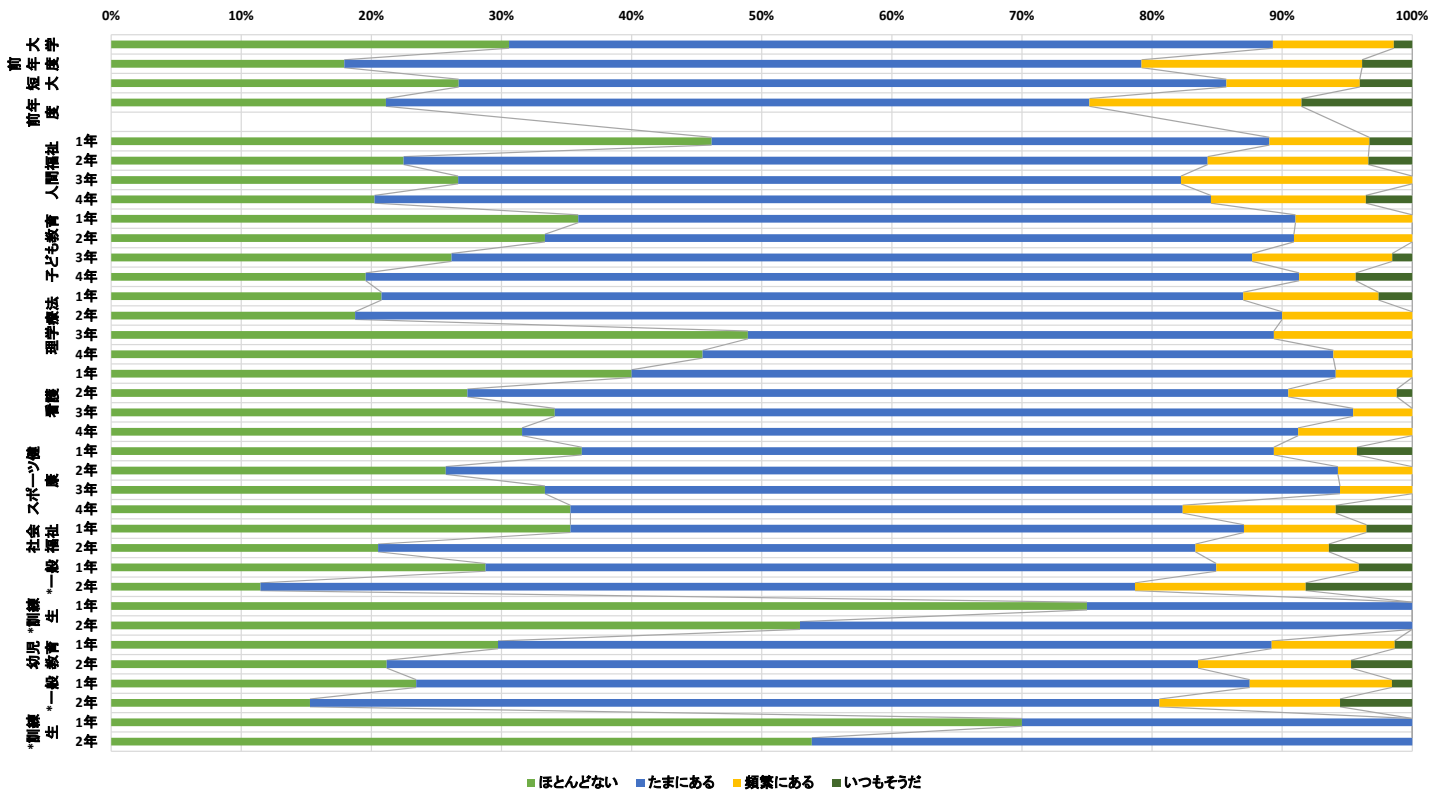
授業内容は、さらに勉強したい、調べてみたいと感じるものですか。(全体的な傾向で)



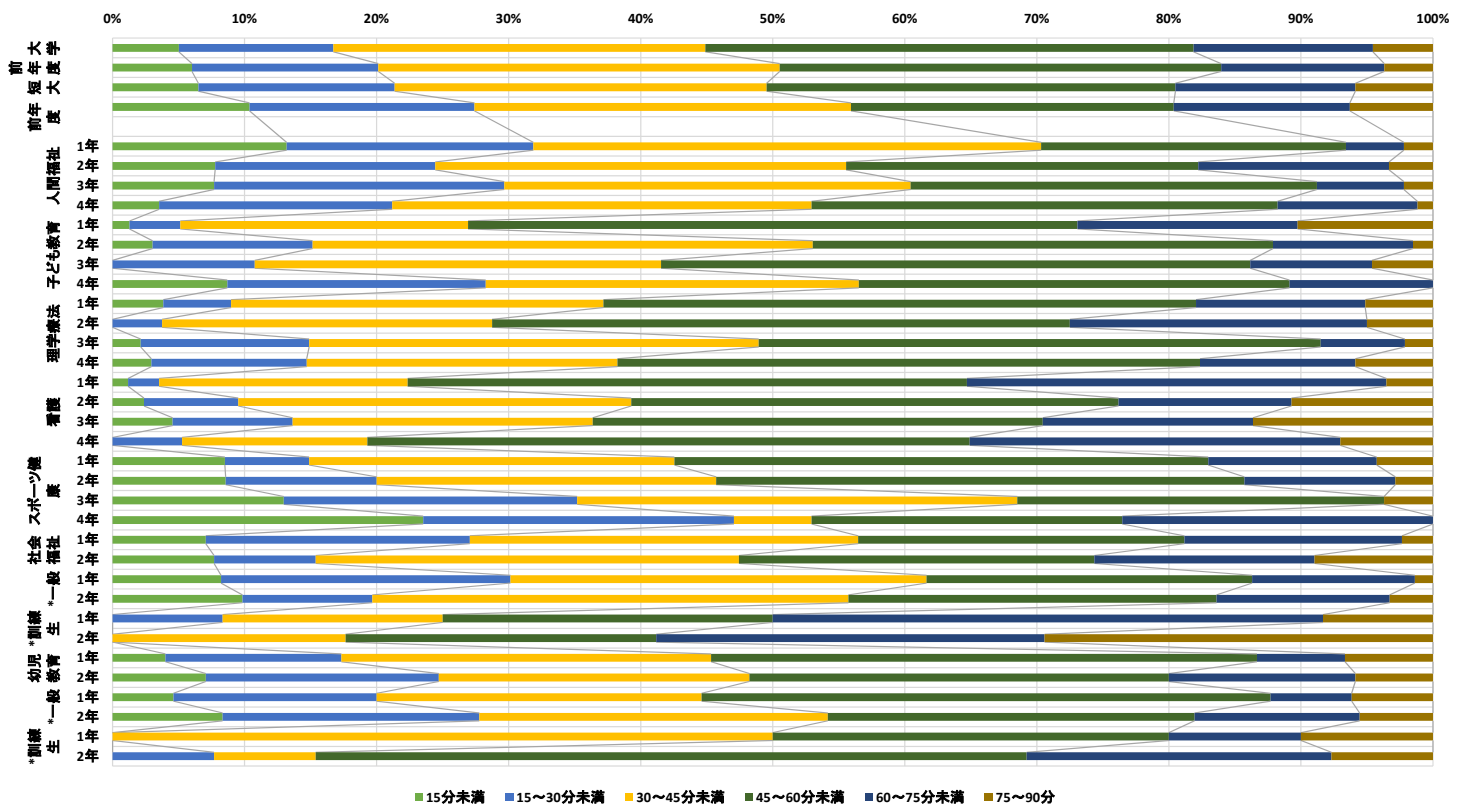
1日平均何時間ぐらい授業の予習・復習をしていますか。



授業中に私語・居眠り・スマホの操作等、授業に関係ないことをしたことはありますか。(全体的な傾向で)

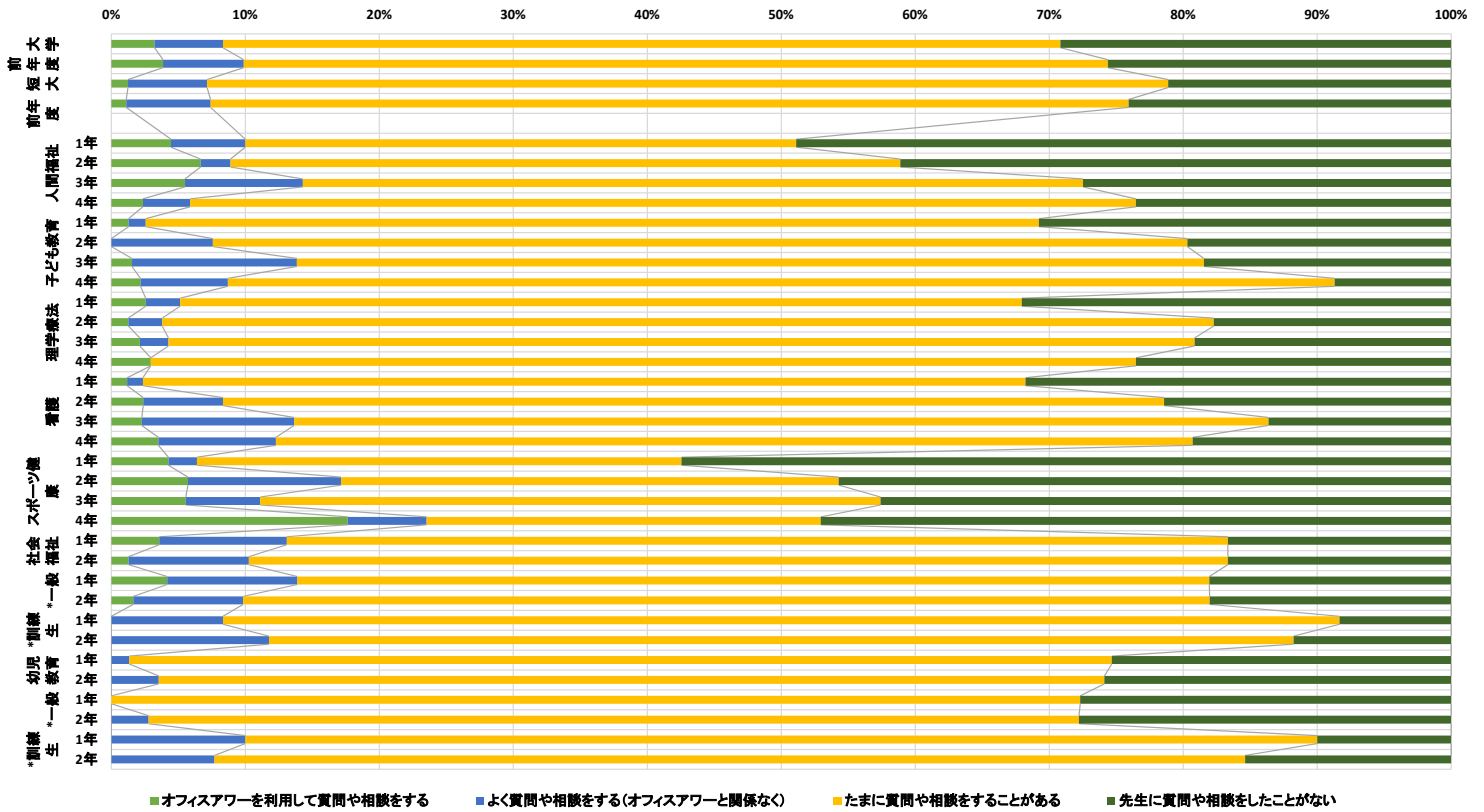


授業に集中できる時間は、何分くらいですか。

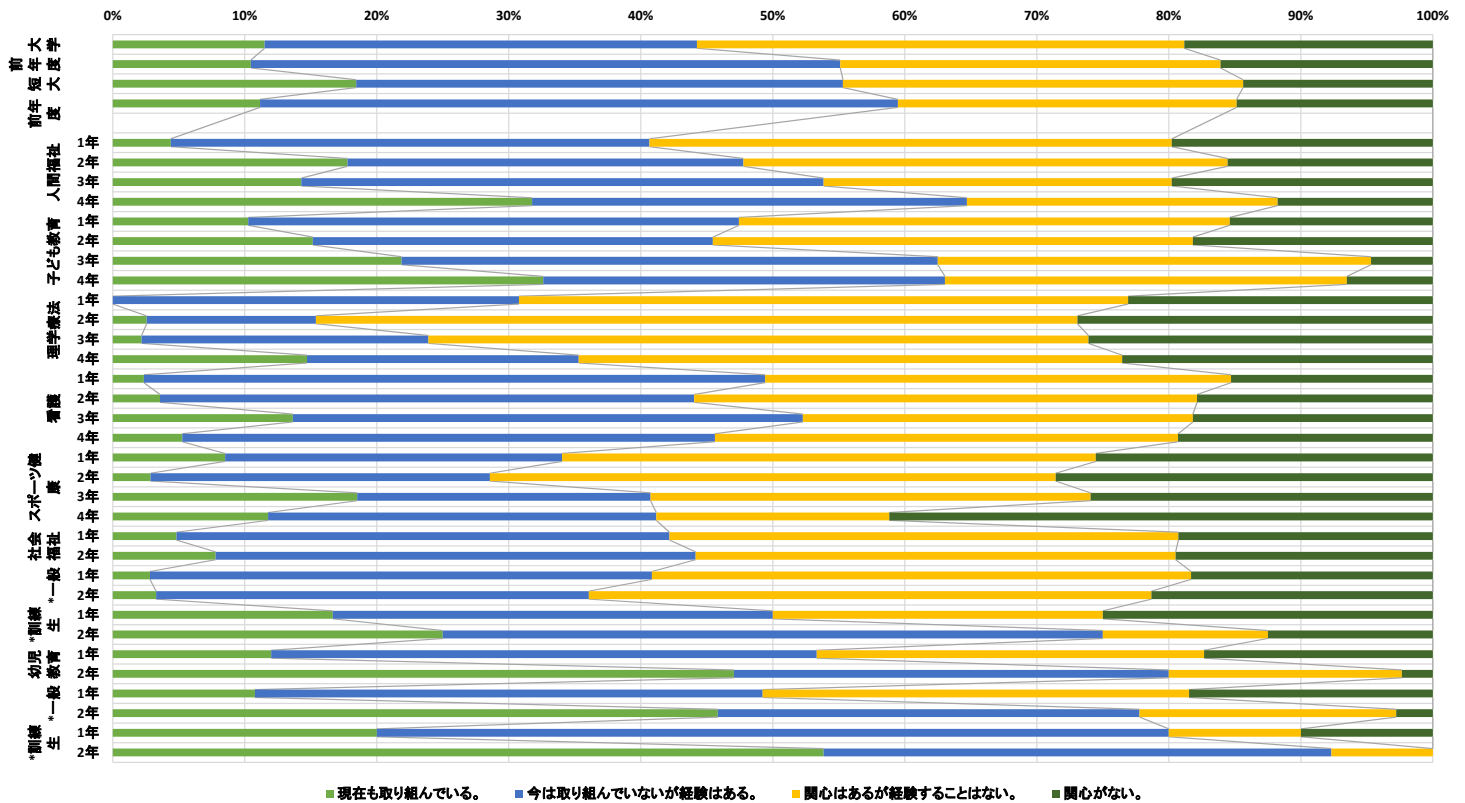




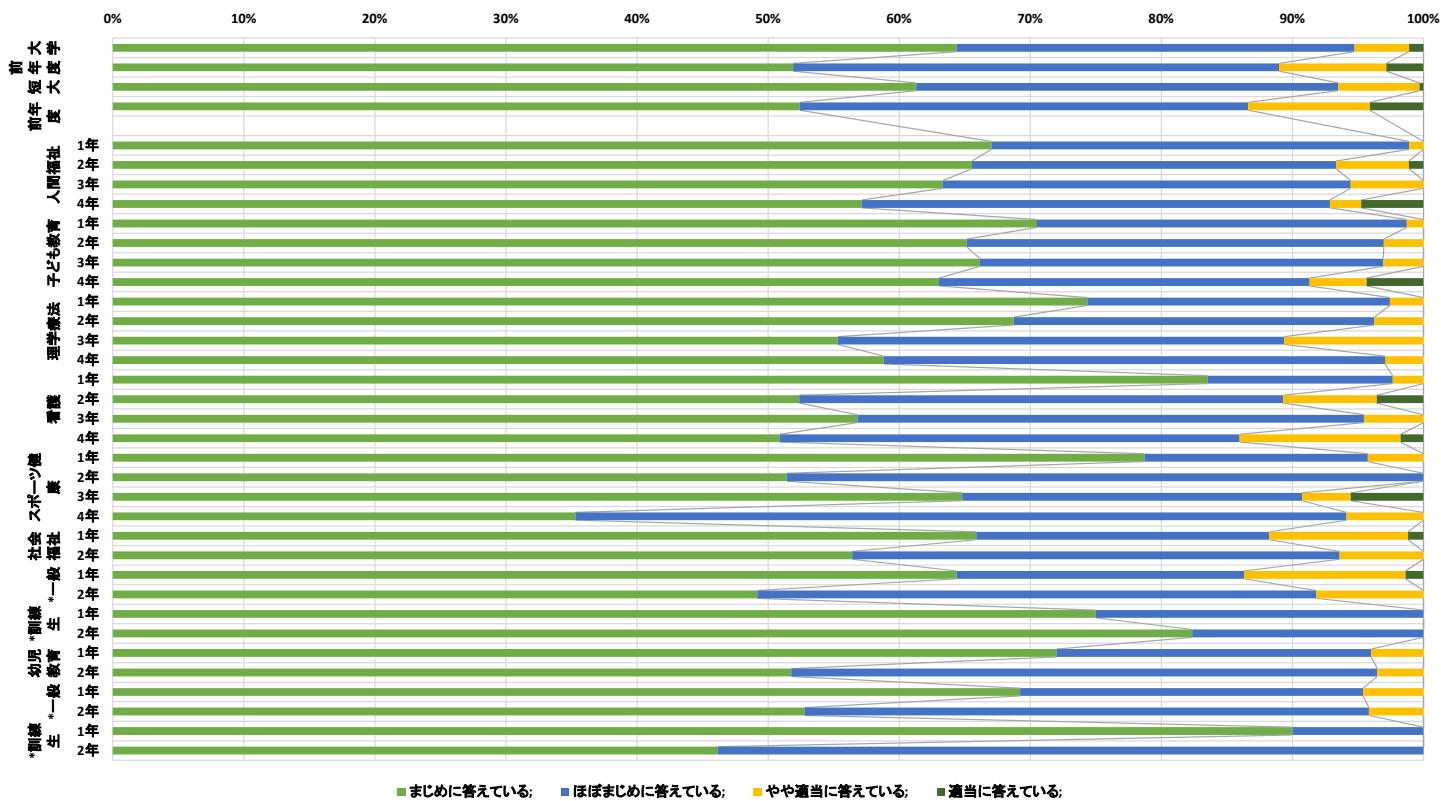
授業終了時などに先生に質問や相談などをしますか。(全体的な傾向で)



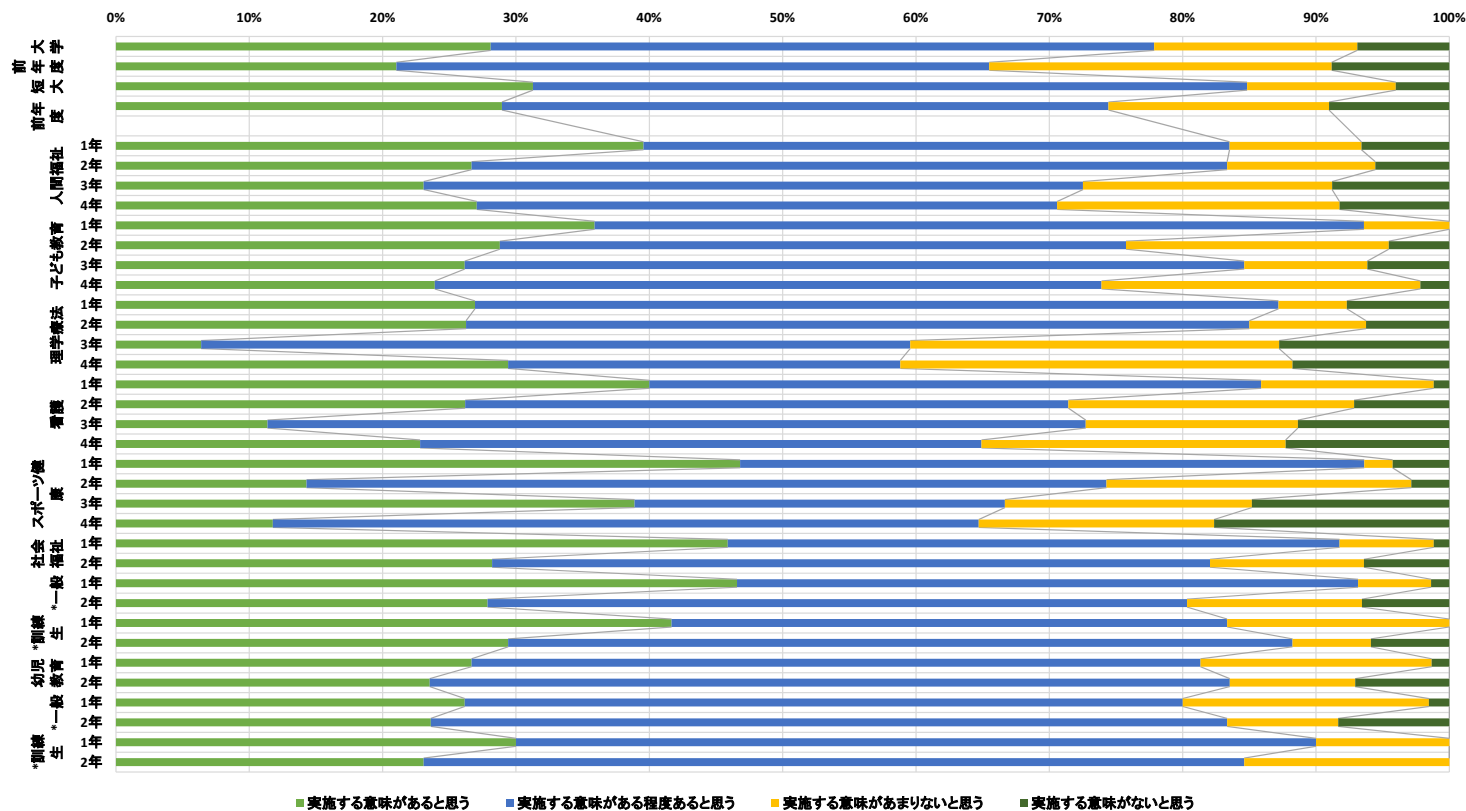
大学入学後にボランティアを経験したことはありますか。



### 授業アンケートについてどのように回答していますか。



### 授業アンケートの意義についてどのように考えますか。



# あなたは、授業の内容やつながりを理解するためにシラバスを活用していますか。

